

# 消臭劑EPOLEON

1. EPOLEON製品特色
2. 使用事例(鑄造、橡膠工廠)
3. 製品系列
4. 支援服務



 兆光實業有限公司  
CHOKO CO., LTD.

80143 高雄市前金區七賢二路417-1號5樓  
TEL: 07-216-7357 FAX: 07-216-7356  
<http://www.choko.asia/>

# EPOLEON特色

## 甜菜鹼型的化合物



可與酸性臭·鹼性臭·中性臭等複合臭反應

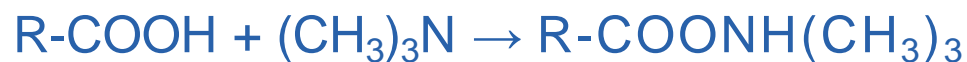
# 除臭劑EPOLEON 特色

## ● 基於化學反應型的方法

( 中和 · 縮合 · 加成 · 氧化還原 )

⇒ 經轉換來減少臭氣物質、  
降低臭氣濃度

三甲胺



乙醛



# 辨別產生的臭氣

鑄造工廠

成型工程

胺類  
醛類

橡膠成型工廠

混煉工程

加硫工程

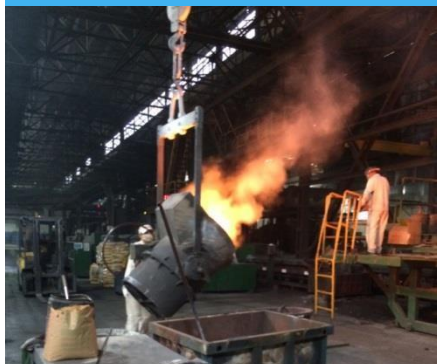
胺

醛類  
低級脂肪酸

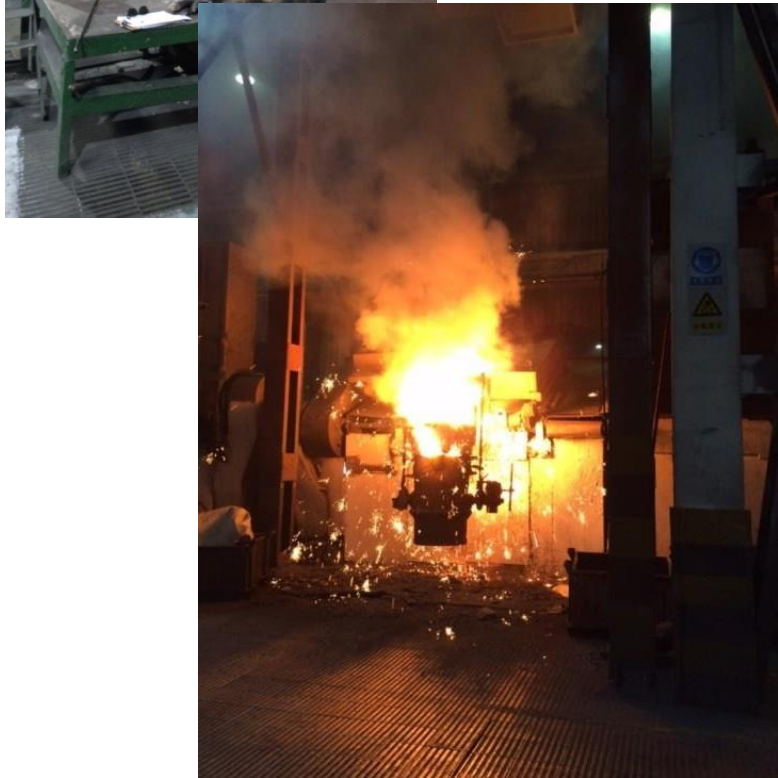
硫化合物

透過噴灑消臭劑來反應 → 臭氣濃度降低

# 引擎零件生產線



金屬澆鑄



成型

胺·醛臭味

零件成品



# 透過噴灑EPOLEON來除臭

【砂心機用脫臭機】  
風量/靜壓:不明  
水與磷酸(濃度控制在70%)  
※根據調查,這是感覺最臭的系統。

【殼模砂心機用集塵機】  
風量:24,183~42,905m<sup>3</sup>/h  
靜壓:1,872~2,754Pa  
水與磷酸(濃度控制在70%)  
※聽說這系統是最臭的。

在排氣管內噴  
霧中

排氣管整體(咖啡色的  
地方是噴霧區)





# 輪胎製造工程

## 天然橡膠



胺·醛臭味

## 橡膠捏合工程



## 板狀押出工程



## 加硫工程



胺·硫化化合物臭味

# 排氣管的使用範例

從排氣管排出的臭氣



消臭液

氣

➡ 為了減少臭氣而使用

- 粒子徑 $20\mu$  設置3個噴嘴
- 24時間運轉、以100倍稀釋液噴灑
- 1分鐘400mL / 3個噴嘴
- 使用量172kg / 月



# 商品系列

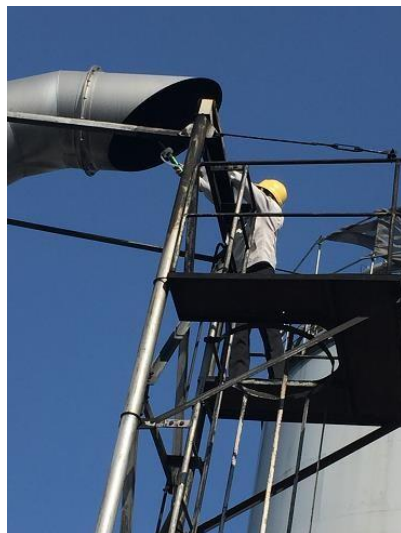
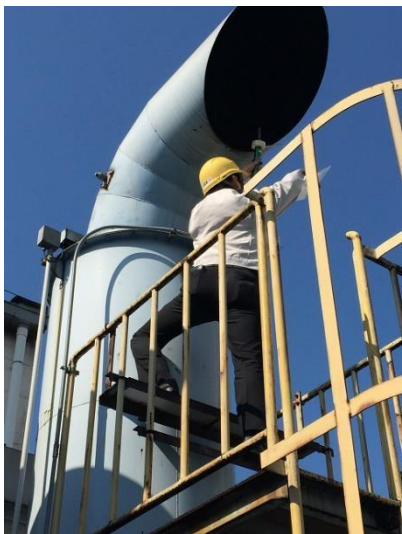


製品系列	氨 胺類	硫化氫 硫化化合物	醛類	低級脂肪酸類
UR	◎	×	×	×
N系列	○	○	△	○
HP系列	△	×	◎	×
AL系列	×	△	◎	◎
OS系列	○	◎	×	△

# 支援服務

## 臭氣採樣/臭氣分析服務

### 在現場採樣臭氣



### 檢測管測定

①氣體採樣袋(20L x 2袋) 左:臭氣替換



②檢測管測試 (醛, 醋酸)



### 嗅覺測試



將採樣的臭氣與消臭劑接觸 → 確認效果 → 選定合適的消臭劑